

## Leseprobe



### Kalender »Engelsspuren 2027«

Der Postkarten-Kalender

12 Kalenderblätter, mit 12 Postkarten, 10,5 × 20,5 cm, Spiralbindung, durchgehend farbig, mit zahlreichen Farbfotos

**ISBN 9783746268286**

Mehr Informationen finden Sie unter [st-benno.de](http://st-benno.de)

Alle Rechte vorbehalten. Die Verwendung von Text und Bildern, auch auszugsweise, ist ohne schriftliche Zustimmung des Verlags urheberrechtswidrig und strafbar. Dies gilt insbesondere für die Vervielfältigung, Übersetzung oder die Verwendung in elektronischen Systemen.

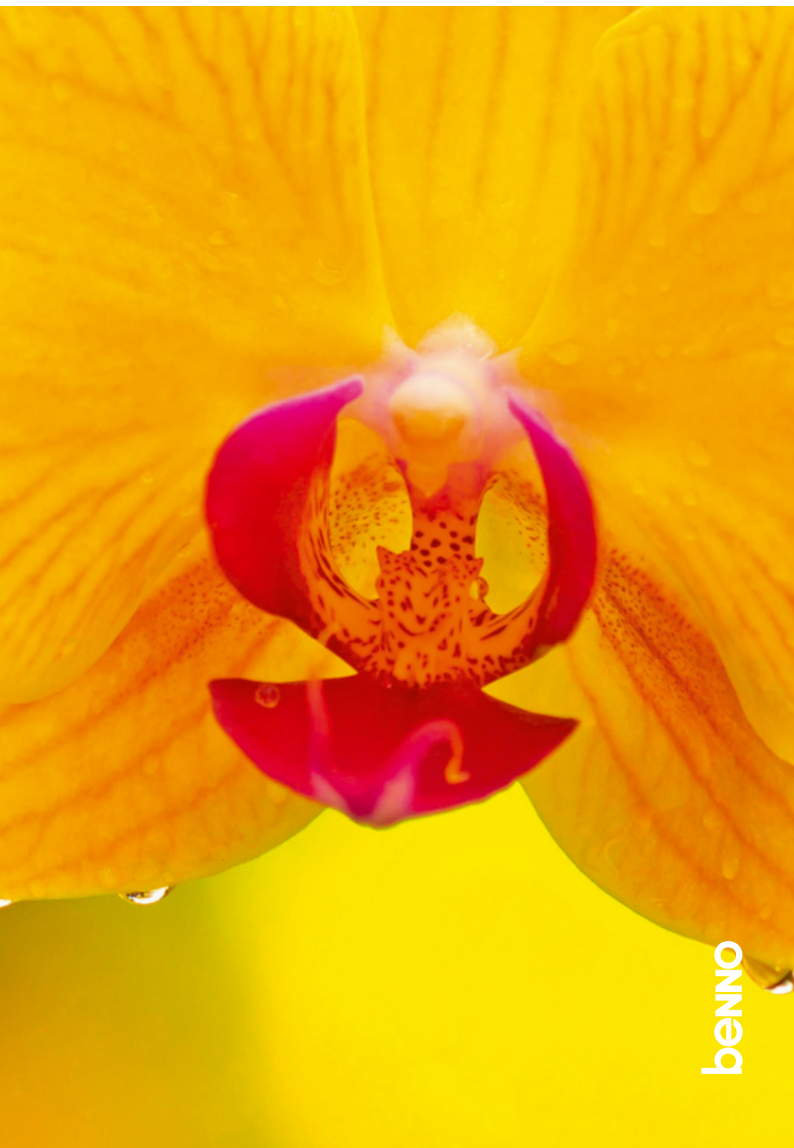
© St. Benno Verlag GmbH, Leipzig 2026



# *Engelsspuren*

**Der Postkarten-Kalender** 2027

---



benno

Bibliografische Information der Deutschen Nationalbibliothek  
Die Deutsche Nationalbibliothek verzeichnet diese Publikation in der  
Deutschen Nationalbibliografie; detaillierte bibliografische Daten sind im  
Internet über <http://dnb.d-nb.de> abrufbar.

**Besuchen Sie uns im Internet:  
[www.st-benno.de](http://www.st-benno.de)**

Gern informieren wir Sie unverbindlich und aktuell auch in unserem  
Newsletter zum Verlagsprogramm, zu Neuerscheinungen und Aktionen.  
Einfach anmelden unter [www.vivat.de](http://www.vivat.de).

ISBN 978-3-7462-6828-6

© 2025 St. Benno Verlag GmbH, Stammerstr. 9–11, 04159 Leipzig,  
[service@st-benno.de](mailto:service@st-benno.de)  
Alle Rechte vorbehalten. Das Werk darf – auch teilweise –  
nur mit Genehmigung des Verlags wiedergegeben werden.

Cover: © [stock.adobe.com/detshana](https://stock.adobe.com/detshana)  
Umschlaggestaltung: Grit Fiedler, Visulabor GbR, Berlin/Leipzig  
Gesamtherstellung und Layout: Arnold & Domnick, Leipzig (A)  
Gedruckt in China.

# Januar

MO	DI	MI	DO	FR	SA	SO	MO	DI	MI	DO	FR	SA	SO
				1	2	3	4	5	6	7	8	9	10
11	12	13	14	15	16	17	18	19	20	21	22	23	24
25	26	27	28	29	30	31							

1.1. Neujahr, Gottesmutter Maria | 2.1. CH: Berchtoldstag  
6.1. Erscheinung des Herrn | 10.1. Taufe des Herrn

 Engelsspuren

*Schnee*  
ist das zärtliche  
*Grüßen der Engel.*

*Francisca Stoecklin*





# Februar

MO	DI	MI	DO	FR	SA	SO	MO	DI	MI	DO	FR	SA	SO
1	2	3	4	5	6	7	8	9	10	11	12	13	14
15	16	17	18	19	20	21	22	23	24	25	26	27	28

2.2. Darstellung des Herrn | 8.2. Rosenmontag  
9.2. Fastnacht | 10.2. Aschermittwoch | 14.2. Valentinstag

 *Engelsspuren*

*Engel* treten leise  
aus den *Augen*  
der *Liebenden*.

Georg Trakl